

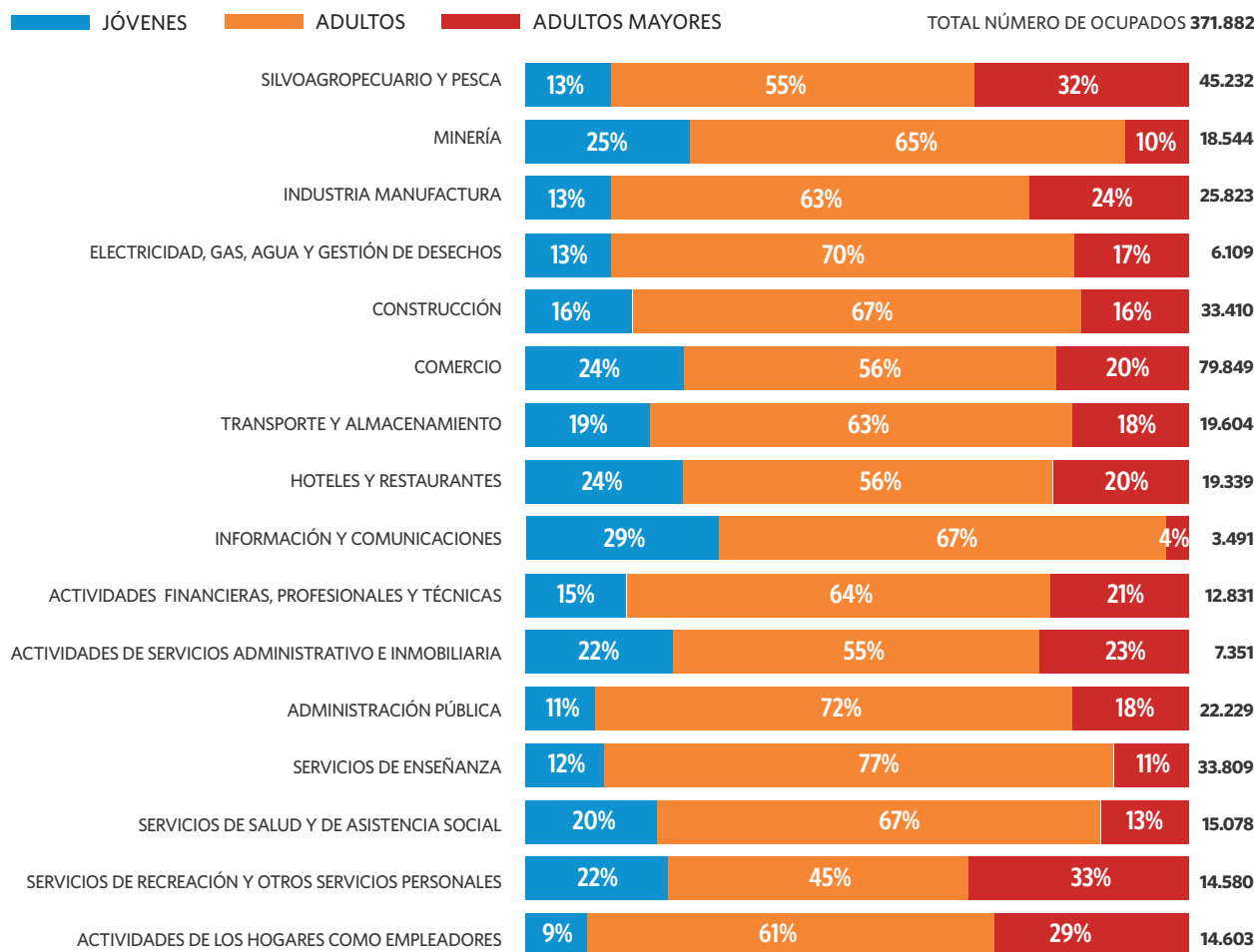
BOLETÍN INFORMATIVO

AÑO 2
NÚMERO 3
AGOSTO 2019

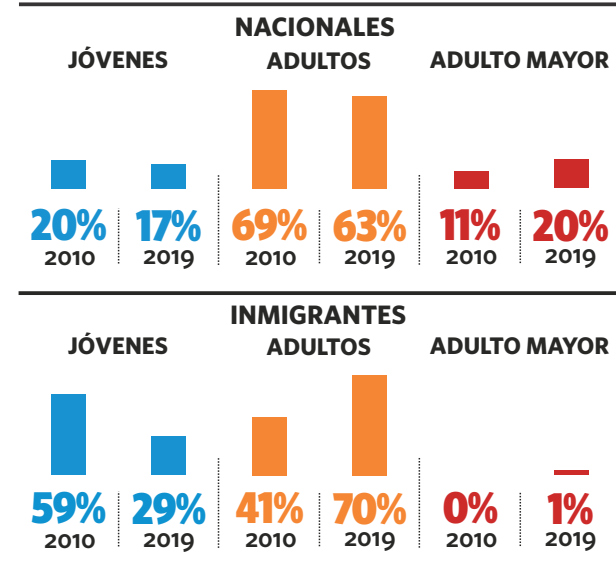
ESCUELA DE CIENCIAS EMPRESARIALES
INSTITUTO DE POLÍTICAS PÚBLICAS

EL MERCADO LABORAL REGIONAL SEGÚN GENERACIÓN

DISTRIBUCIÓN DE LOS OCUPADOS SEGÚN GENERACIÓN Y SECTOR PRODUCTIVO, REGIÓN DE COQUIMBO 2019

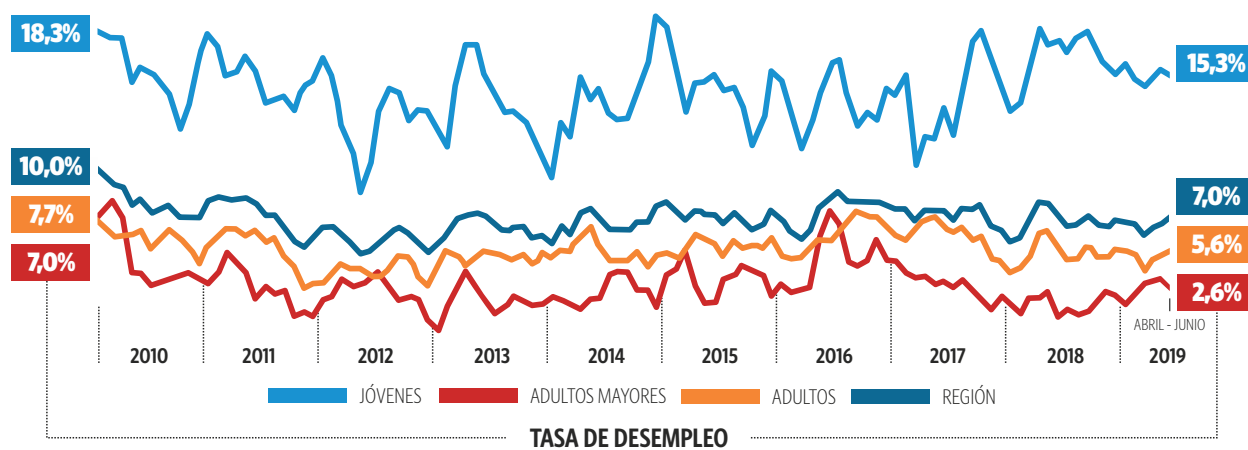


EVOLUCIÓN DE LOS OCUPADOS SEGÚN GENERACIÓN 2010-2019, REGIÓN DE COQUIMBO



- Los sectores con una **mayor proporción de trabajadores jóvenes** son la **Minería, Comunicaciones y Comercio**.
- Los sectores con **mayor proporción de adultos mayores** son sectores de **Servicios, Agropecuario y Pesca, y Actividades de los Hogares**.
- Los **adultos mayores ocupados han aumentado su participación desde un 11% en 2010 a un 21% en 2019**; mientras los jóvenes y adultos han disminuido.
- Del **total de ocupados en la Región** actualmente el **2,5% corresponde a inmigrantes**.
- Los **inmigrantes que se encuentran trabajando son más jóvenes que el promedio de los ocupados nacionales**, y sólo el **3% corresponde a personas mayores**.

EVOLUCIÓN DE LA TASA DE DESEMPEÑO REGIONAL SEGÚN GENERACIÓN



- Los **adultos mayores ocupados han aumentado su participación desde un 11% en 2010 a un 20% en 2019**; mientras los jóvenes y adultos han disminuido.
- Del **total de ocupados en la Región** actualmente el **3,6% corresponde a inmigrantes**.
- Los **inmigrantes que se encuentran trabajando son más jóvenes que el promedio de los ocupados nacionales**, y sólo el 1% corresponde a personas mayores.
- El **desempleo regional al 2019 se ubica en 7,0%**. Sin embargo éste ha sido históricamente más alto para jóvenes (15,3%), y menor para adultos (5,6%) y adultos mayores (2,6%).
- El **desempleo en jóvenes (15 a 29 años) se agudiza para quienes no poseen ningún tipo de educación formal (55,4%)**.
- En la **Región existe un total de 17.516 jóvenes que ni estudian ni trabajan (NINIs)**. Su principal razón para no buscar un empleo se relaciona con responsabilidades familiares con un 53% (de lo cual el 47% corresponde a mujeres), seguido porque no quiere/no necesita trabajar (14%) y algún miembro del hogar no se lo permite (7%).

TASA DE DESEMPEÑO REGIONAL SEGÚN GENERACIÓN Y NIVEL EDUCACIONAL 2019

Nivel Educativo	JÓVENES (%)	ADULTOS (%)	ADULTO MAYOR (%)	REGIÓN (%)
BÁSICA INCOMPLETA O SIN ESTUDIOS	55,4%	4,1%	0,6%	3,4%
BÁSICA COMPLETA	11,3%	7,7%	3,2%	6,9%
MEDIA COMPLETA	18,3%	5,7%	4,6%	9,0%
TÉCNICO NIVEL SUPERIOR	10,3%	5,4%	5,6%	6,3%
PROFESIONAL	5,5%	4,1%	0,0%	3,9%
REGIÓN	15,3%	5,6%	2,6%	7,0%

RAZONES POR LAS CUALES LOS NINIs NO BUSCAN EMPLEO 2019

RAZÓN	HOMBRE (%)	MUJER (%)	REGIÓN (%)
ALGÚN MIEMBRO DEL HOGAR NO SE LO PERMITE	7%	0%	7%
POR RESPONSABILIDADES FAMILIARES	6%	47%	53%
POR MOTIVOS DE SALUD PERMANENTES	1%	2%	3%
POR MOTIVOS DE SALUD TEMPORALES	5%	1%	6%
POR EMBARAZO	0%	4%	4%
CREE QUE POR SU EDAD NO LE DARÁN EMPLEO	6%	0%	6%
POR QUE NO QUIERE/NO NECESITA TRABAJAR	8%	6%	14%
OTROS	1%	6%	7%
TOTAL NINI	34%	66%	100%

