

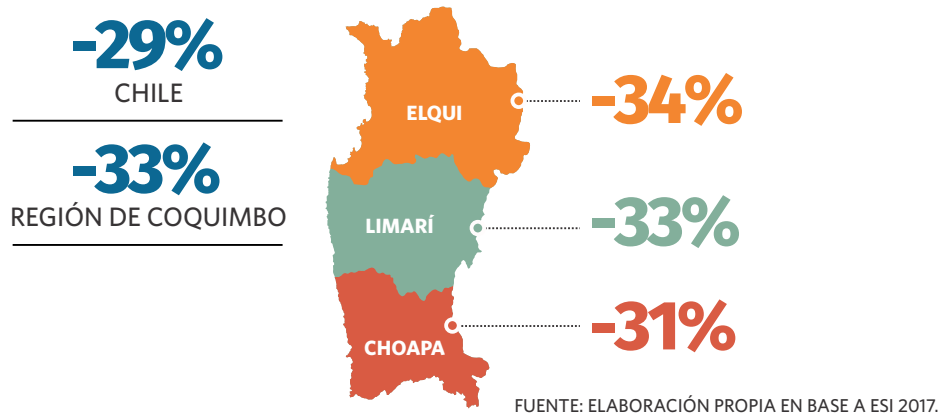
BOLETÍN INFORMATIVO

AÑO 2
NÚMERO 2
MARZO 2019

ESCUELA DE CIENCIAS EMPRESARIALES
INSTITUTO DE POLÍTICAS PÚBLICAS

BRECHAS DE GÉNERO EN EL MERCADO LABORAL

BRECHAS SALARIALES PROMEDIO DE LAS MUJERES RESPECTO A LOS HOMBRES



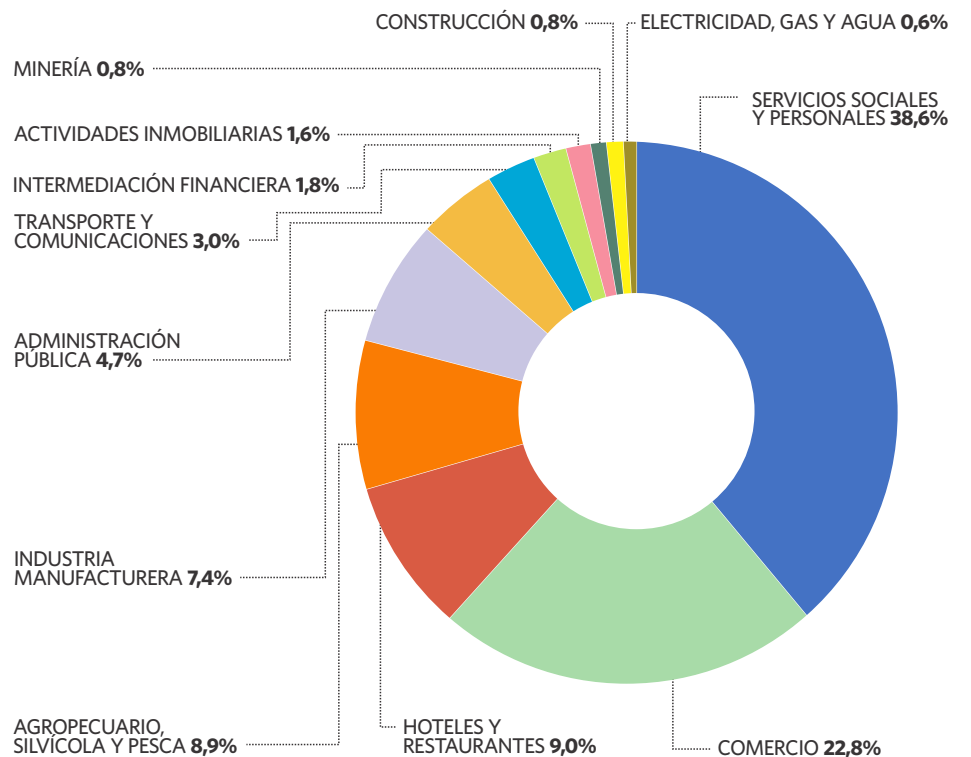
BRECHAS SALARIALES SEGÚN NIVEL EDUCACIONAL Y SEXO REGIÓN DE COQUIMBO

NIVEL EDUCACIONAL	HOMBRE	MUJER	BRECHA SALARIAL
BÁSICA INCOMPLETA O SIN ESTUDIOS	\$291.717	\$190.055	-35%
BÁSICA COMPLETA	\$389.106	\$219.290	-44%
MEDIA COMPLETA	\$486.817	\$317.688	-35%
TÉCNICO NIVEL SUPERIOR COMPLETA	\$665.678	\$422.036	-37%
PROFESIONAL COMPLETA Y POSTGRADO	\$1.101.893	\$640.352	-42%
TOTAL	\$543.150	\$361.264	-33%

FUENTE: ELABORACIÓN PROPIA EN BASE A ESI 2017.

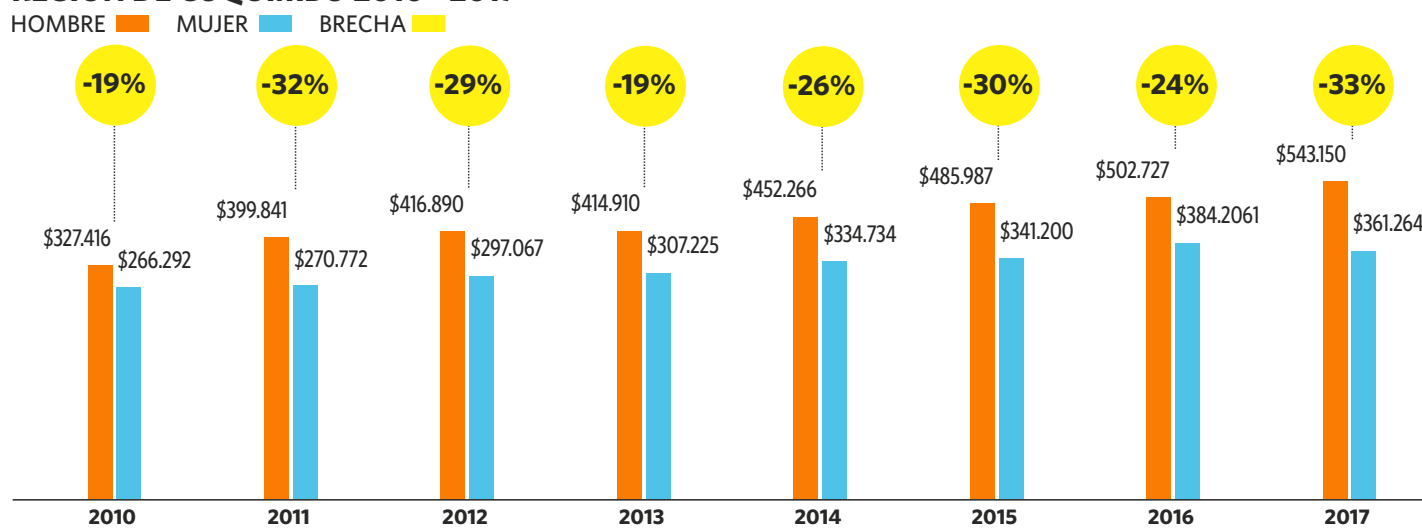
DISTRIBUCIÓN DE OCUPADOS MUJERES POR SECTOR ECONÓMICO, REGIÓN DE COQUIMBO

MUJERES



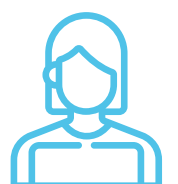
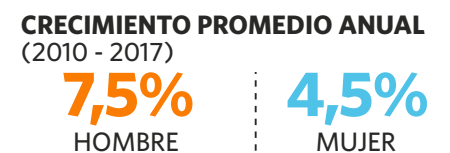
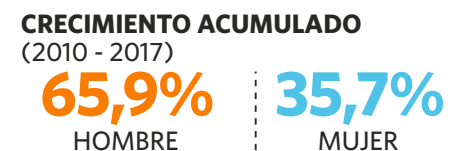
ENCUESTA NACIONAL DE EMPLEO 2018, INE.

BRECHAS SALARIALES PROMEDIO DE LAS MUJERES RESPECTO A LOS HOMBRES REGIÓN DE COQUIMBO 2010 - 2017

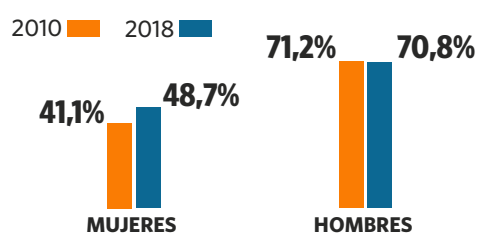


FUENTE: ELABORACIÓN PROPIA EN BASE A ESI 2017.

SALARIOS PROMEDIO



PARTICIPACIÓN EN EL MERCADO LABORAL REGIONAL SEGÚN SEXO



FUENTE: ENCUESTA NACIONAL DE EMPLEO 2018

CARACTERÍSTICAS GENERALES DE LOS OCUPADOS REGIÓN DE COQUIMBO Y CHILE SEGÚN SEXO, 2018

	REGIÓN DE COQUIMBO			CHILE		
	HOMBRE	MUJER	TOTAL	HOMBRE	MUJER	TOTAL
OCUPADOS	210.573	152.876	363.449	4.944.515	3.536.082	8.480.597
EDAD PROMEDIO (AÑOS)	46	44	45	45	44	44
ESCOLARIDAD PROMEDIO (AÑOS)	11,1	12,0	11,5	12,8	13,4	13,1
INGRESO PROMEDIO (PESOS)*	\$543.150	\$361.264	\$461.470	\$641.864	\$458.730	\$561.443

FUENTE: ELABORACIÓN PROPIA CONFORME A ENE 2018 Y ESI 2017*.